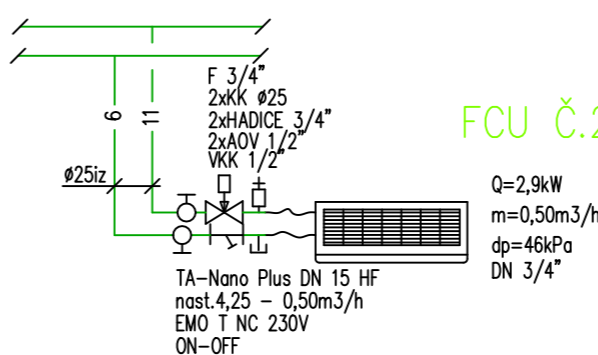
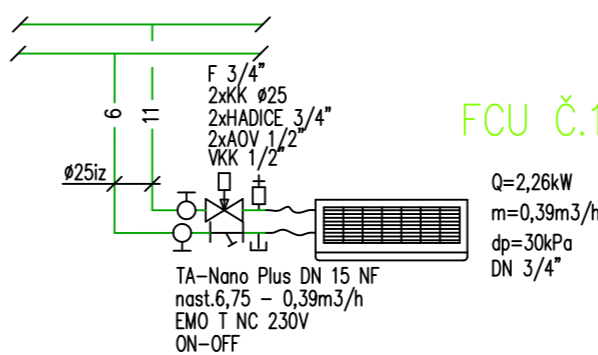


SCHÉMA ZAPOJENÍ FANCOILŮ



FCU Č.1

NÁSTĚNNÁ JEDNOTKA

S.H. +2.300
Qch= 1,65/1,94/2,26 kW (MIN/MED/MAX)
7/12°C, ti=+26°C, r.v.45%
M= 389 l/h (MAX)
dPw= 30 kPa (MAX)
G 3/4" (Z BOKU)
V= 323/369/476 m³/h (MIN/MED/MAX)
Lw= 38/41/49 dB(A) (MIN/MED/MAX)
290x287x234mm (VxDxH)
OVLADÁNÍ – INFRA OVLADAČ
ZTI= do= 16,5 mm
Pel= 0,12 kW, 1x230VAC

LEGENDA POTRUBÍ

6 CHLADÍCÍ VODA 6°C – PŘÍVOD
11(12) CHLADÍCÍ VODA 11(12)°C – VRÁT

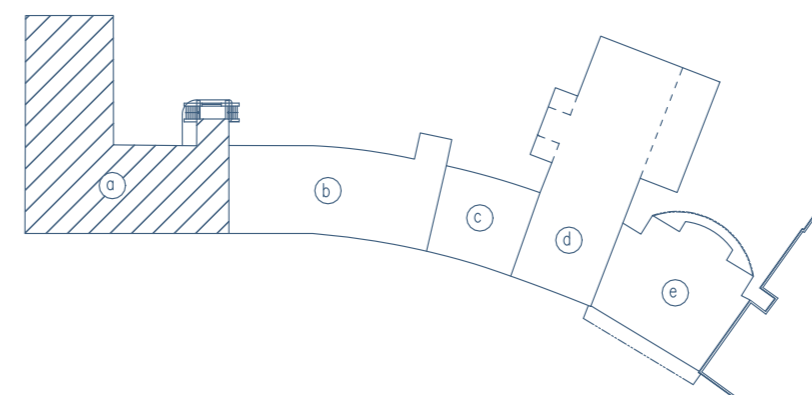
Pozn.:

KOORDINACE POTRUBÍ PŘI MONTÁŽI, POTRUBÍ BUDE VEDENO TAK, ABY ŠLO
OBSLUHOVAT VEŠKERÁ ZARÍZENÍ
UKLIDŇUJÍCÍ DÉLKY PŘED RV ŠD A ZA 2D VENTILEM
NÁPOJENÍ ZARÍZENÍ DLE ZNAČENÍ NA JEDNOTLIVÝCH ZARÍZENÍ

FCU Č.1

NÁSTĚNNÁ JEDNOTKA

S.H. +2.300
Qch= 1,65/1,94/2,26 kW (MIN/MED/MAX)
7/12°C, ti=+26°C, r.v.45%
M= 389 l/h (MAX)
dPw= 30 kPa (MAX)
G 3/4" (Z BOKU)
V= 323/369/476 m³/h (MIN/MED/MAX)
Lw= 38/41/49 dB(A) (MIN/MED/MAX)



VZTBOS s.r.o., Francouzská 6016/67, Ostrava, Poruba, 708 00			
ZODP. PROJEKTANT:	ING. SVATOPLUK PEŠEK		
VYPRACOVAL:	ING. SVATOPLUK PEŠEK		
KONTROLOVAL:	ING. JAN BOŠÁK		
Investor: Nemocnice ve Frýdku-Místku, příspěvková organizace, El. Krásnohorské 321, Frýdek, 73801 Frýdek-Místek, IČ 00534188		FORMÁT:	12x A4
Projekt: POSÍLENÍ ZDROJE CHLADU		DATUM:	07/2025
Nemocnice ve Frýdku-Místku, El. Krásnohorské 321, 73801 Frýdek-Místek		STUPEŇ:	VD
Profese: CHLAZENÍ		Č. ZAKÁZKY:	250507
Obsah: PŮDORYS 6.NP - BUDOVA A		Č. PARE:	
		MĚŘÍTKO	1:50
		Č. VÝKRESU	05/A